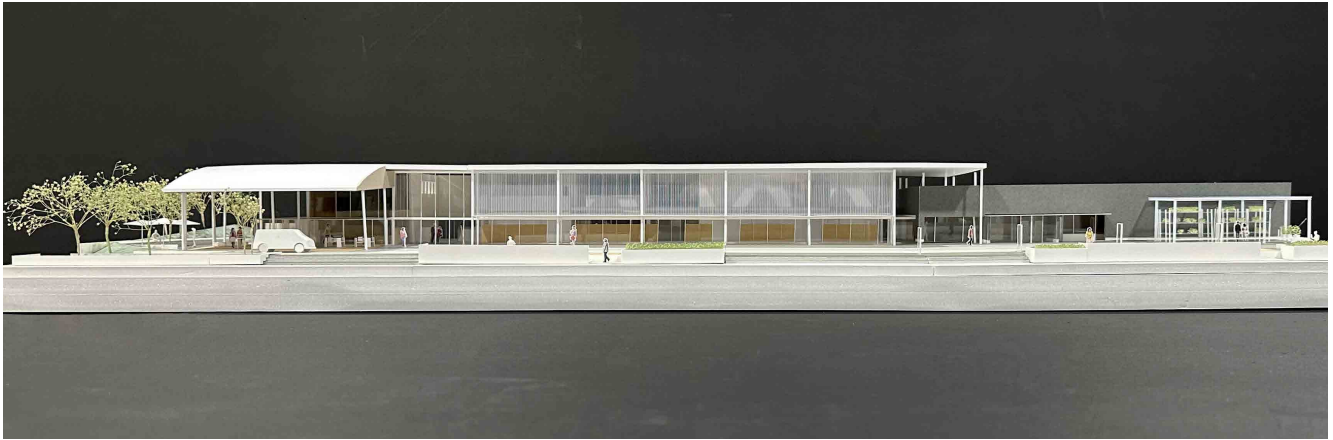


## 謹賀新年

### 道の駅 仁保の郷



### 24年ぶりの大改修

2000年に竣工した道の駅仁保の郷(山口市)の24年目の大改修工事が、営業を続けながら2か年計画で進行中です。設備更新を含む環境対策など建物としての性能向上はもちろんのこと、増改築を含んだ大規模リニューアルとなります。昨年、施設両端部のレストランと朝市広場から工事が始まり、その完成後、今年の本館および外構の工事が始まります。今回の改修では、一部テナントの更新などソフト面でも25周年に向けた強化が図られています。隣接駐車場の新規整備などをあわせた全面リニューアルのオープンは2026年春の予定です。

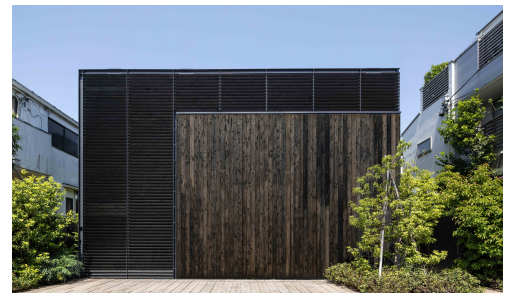
### MORI YOSHIDA Paris

instagram : moriyoshida\_official

我々が事務所を構えるNSPビルのB1階～1階に、パリを本拠地とするパティスリー MORI YOSHIDA Parisが国内初出店しました。B1階にラボ(厨房)を設け、1階がショップとなっています。アプローチから吹抜け越しにB1階のラボを望むことができるなど、オリジナルの空間を活かしたショップデザインとなっています。



### 玄の家



都内に、自宅と仕事場以外の第3の居場所として計画されたコンパクトな住宅が完成しました。非日常としての空間を囲い込むべく、あえて、まちに開かず閉じたイメージとしています。中庭を、外からの視線を遮る2層の杉板ルーバーでしっかり囲うことで、外気と光を通しながらも外の世界を遮断し、内部空間と連続したアウトターリビングと位置付けました。

掲載：2025.1月号 住宅特集/新建築社

### 小淵沢の家

夫婦の週末住宅として計画された50㎡ほどの住宅が工事中です。斜面地にデッキを浮かべ、そこに小さな離れと主屋が一つ屋根の下に並んでいます。春先に竣工予定です。

